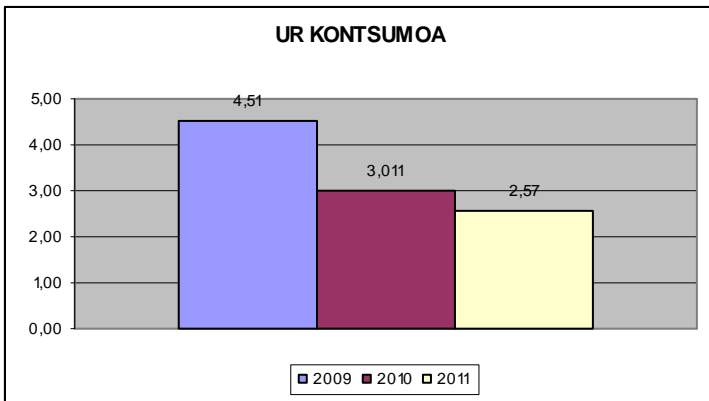


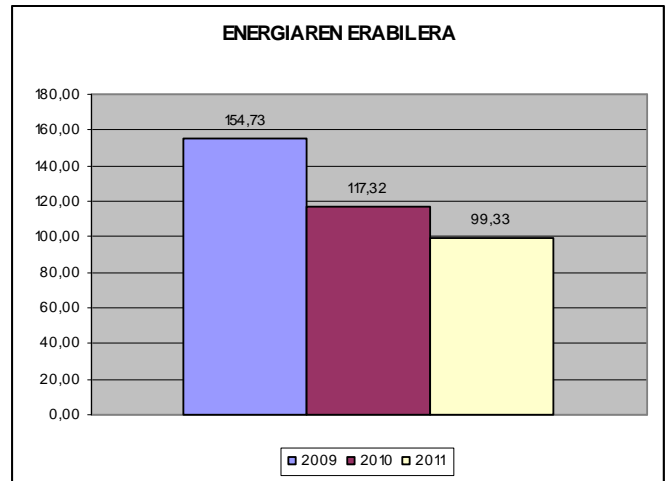
**GORLIZKO KULTUR ETXEKO
 INGURUMEN ERAGILEEN JARRAIPENA**

**SEGUIMIENTO DE LOS ASPECTOS AMBIENTALES
 (2009 - 2011)**

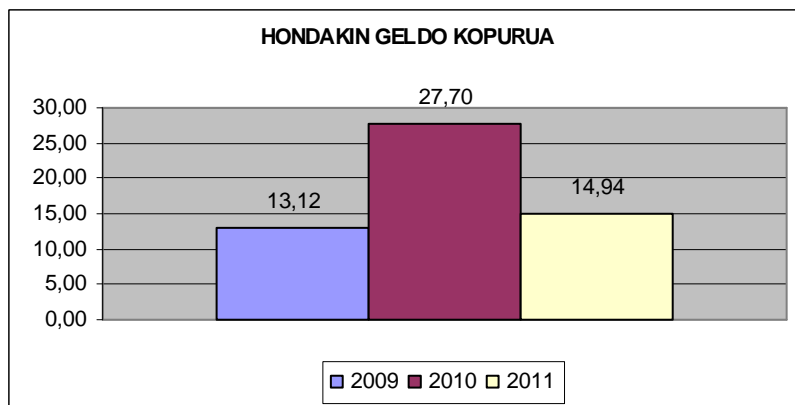
INGURUMEN DATUAK/ DATOS AMBIENTALES



UR KONTSUMOA: m³ langile bakoitzeko
 (Erakusgela eta Kultur Etxea).



ENERGIAREN ERABILERA: Kwh azalerako m²
 bakoitzeko (Erakusgela eta Kultur Etxea).

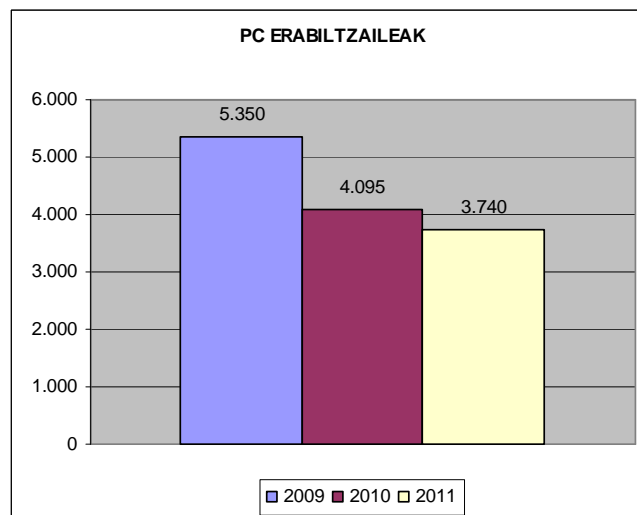
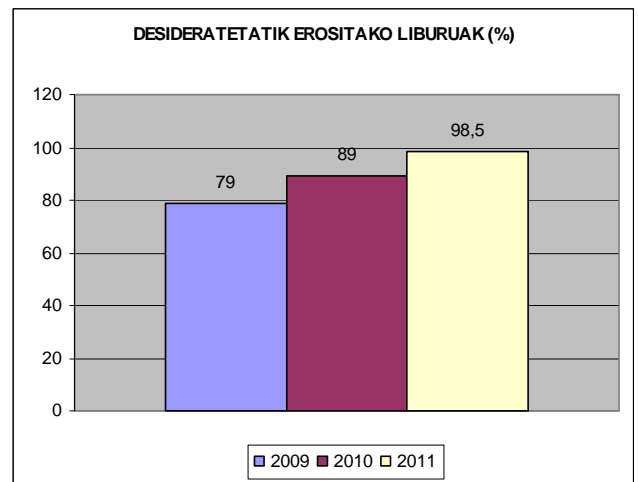
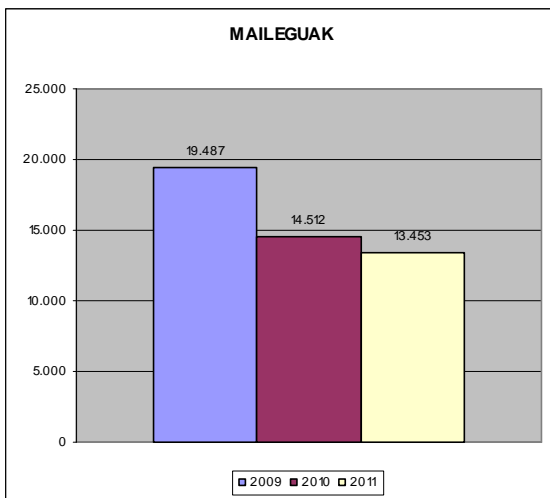


HONDAKIN KOPURUAK KULTU ETXEA: Kg. langileko. Hondakin geldoak: papera-kartoia eta plastikoak.

**GORLIZKO KULTUR ETXEKO
 INGURUMEN ERAGILEEN JARRAIPENA**

**SEGUIMIENTO DE LOS ASPECTOS AMBIENTALES
 (2009 - 2011)**

GORLIZKO UDAL LIBURUTEGIA/ BIBLIOTECA MUNICIPAL DE GORLIZ

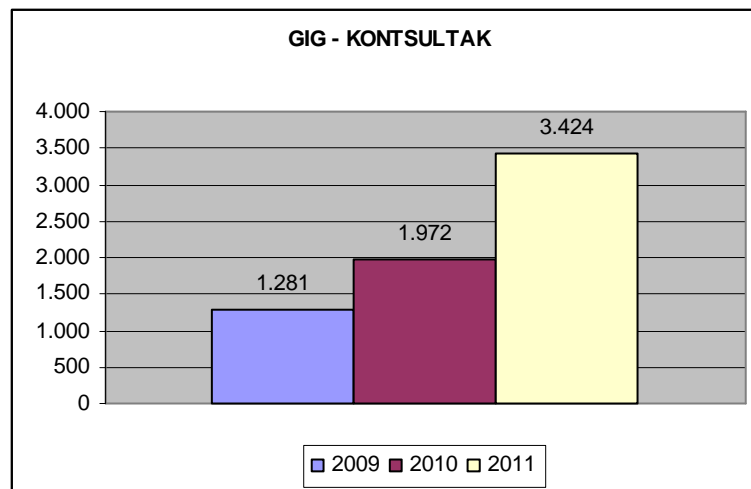
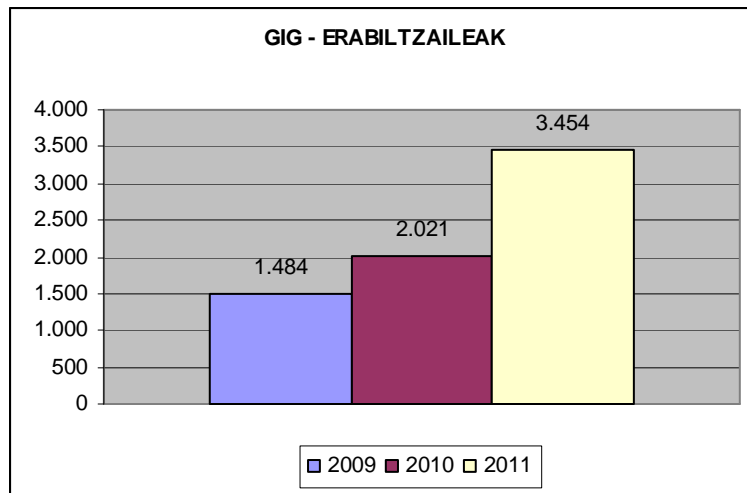


DESIDERATEN BETETZEA: Herritarrek eskatutako liburuetarik erosi direnen %.

**GORLIZKO KULTUR ETXEKO
 INGURUMEN ERAGILEEN JARRAIPENA**

**SEGUIMIENTO DE LOS ASPECTOS AMBIENTALES
 (2009 - 2011)**

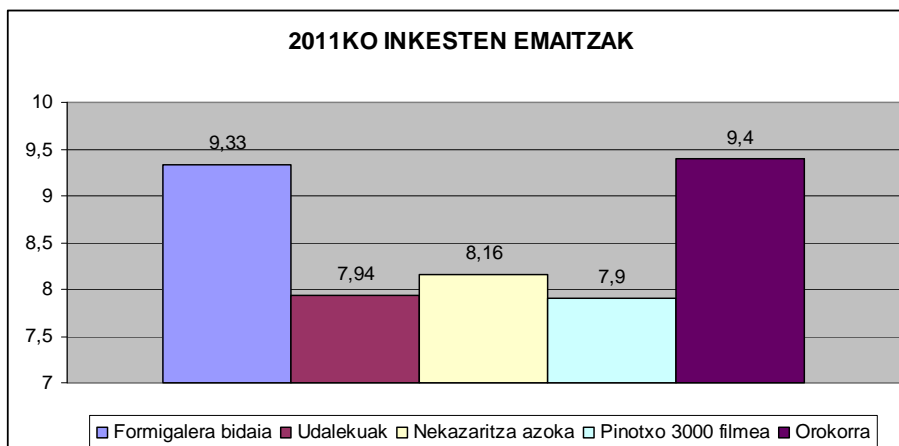
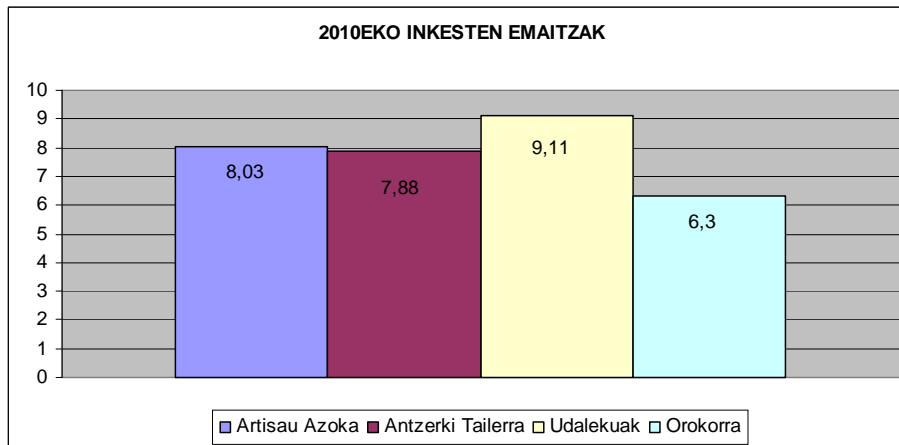
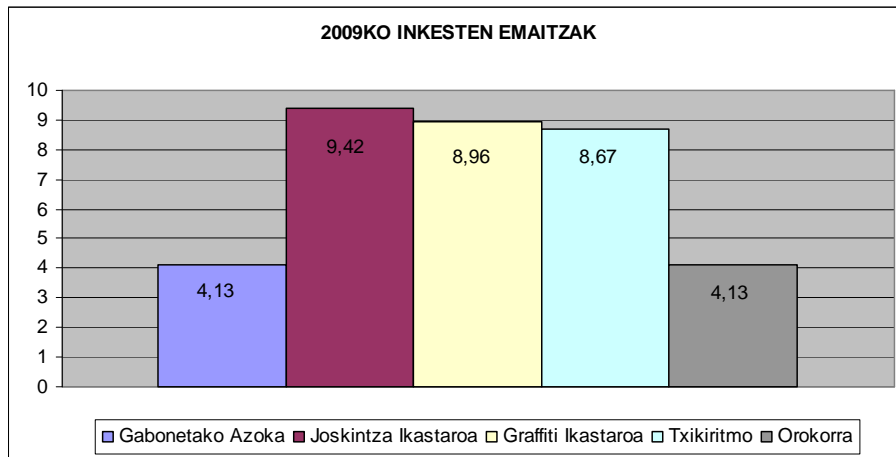
GAZTE INFORMAZIO GUNEA/ PUNTO DE INFORMACIÓN JUVENIL



**GORLIZKO KULTUR ETXEKO
 INGURUMEN ERAGILEEN JARRAIPENA**

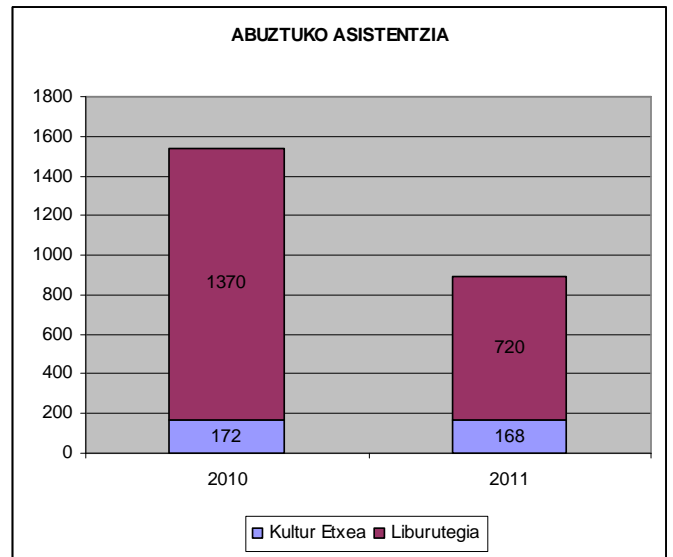
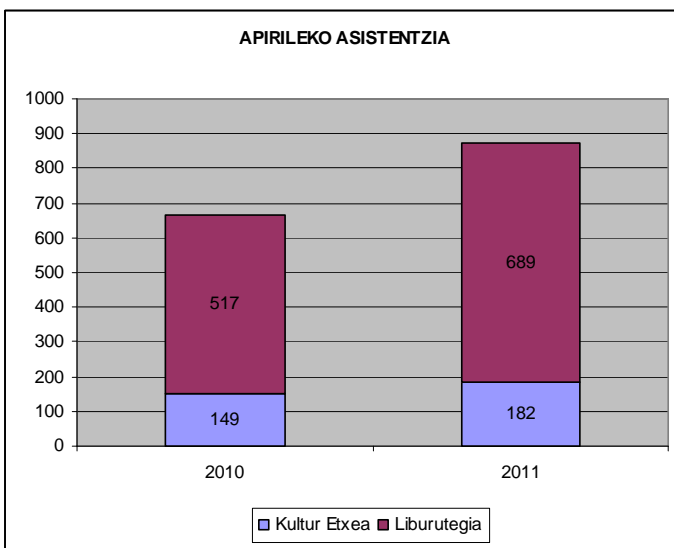
**SEGUIMIENTO DE LOS ASPECTOS AMBIENTALES
 (2009 - 2011)**

HERRITARREN BETETASUNA/ SATISFACCIÓN DE LA CIUDADANÍA



GORLIZKO KULTUR ETXEKO INGURUMEN ERAGILEEN JARRAIPENA

SEGUIMIENTO DE LOS ASPECTOS AMBIENTALES (2009 - 2011)



Kultur Etxea: Ikastaro, bulego orokor eta balio-askotako gelara hurbildutakoak.
Liburutegia: Liburutegira hurbildutakoak.

2012ko urtarrilaren 26an.