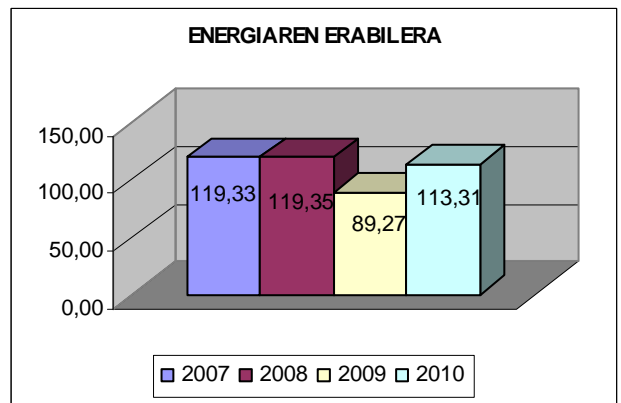
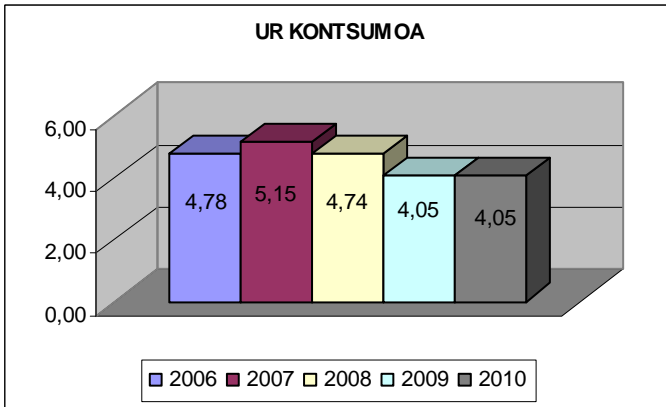


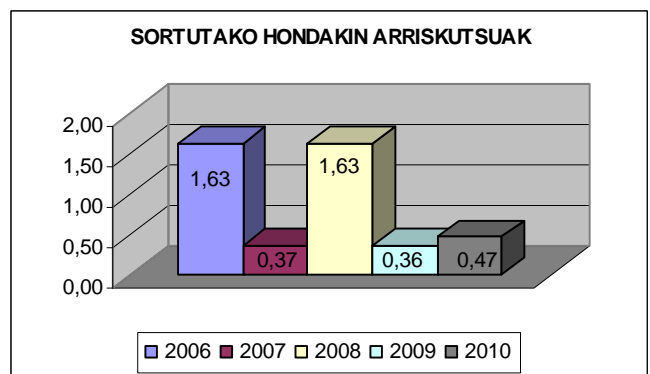
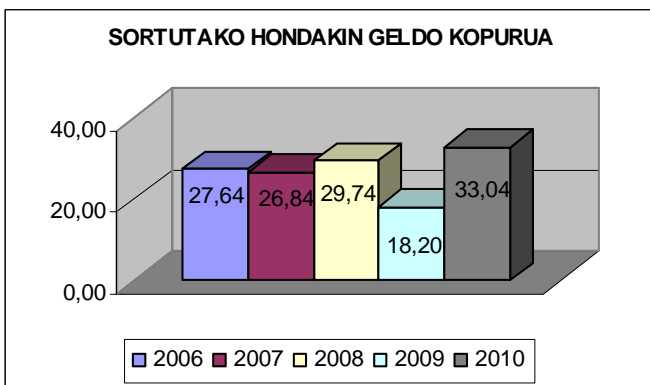
GORLIZKO KULTUR ETXEKO INGURUMEN ERAGILEEN JARRAIPENA

SEGUIMIENTO DE LOS ASPECTOS AMBIENTALES (2006 - 2010)

INGURUMEN DATUAK/ DATOS AMBIENTALES



URA KULTUR ETXEA: m³ langile bakoitzeko. **ENERGIA KULTUR ETXEA:** Kwh azalerako m² bakoitzeko.



HONDAKIN KOPURUAK KULTU ETXEA: Kg. langileko.

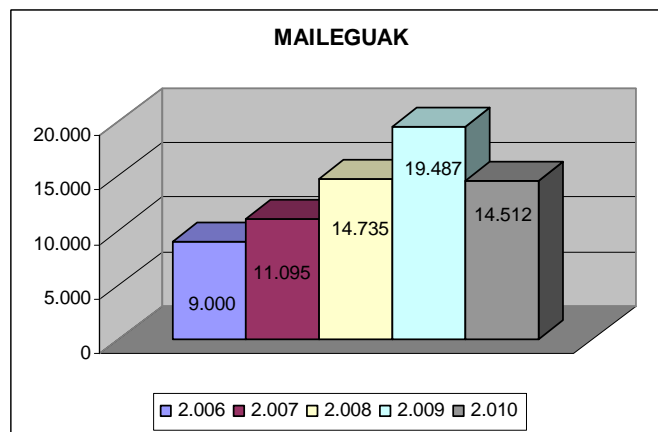
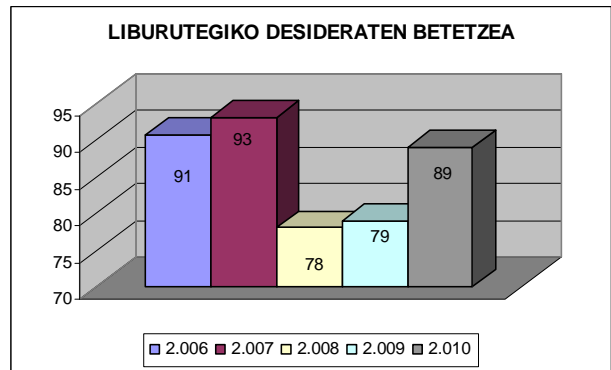
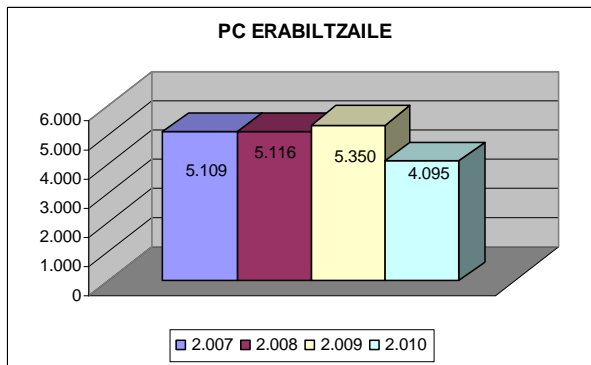
Hondakin geldoak: papera-kartoia eta plastikoak.

Hondakin arriskutsuak: pilak, tonerrak, pintura poteak etab.

**GORLIZKO KULTUR ETXEKO
 INGURUMEN ERAGILEEN JARRAIPENA**

**SEGUIMIENTO DE LOS ASPECTOS AMBIENTALES
 (2006 - 2010)**

GORLIZKO UDAL LIBURUTEGIA/ BIBLIOTECA MUNICIPAL DE GORLIZ

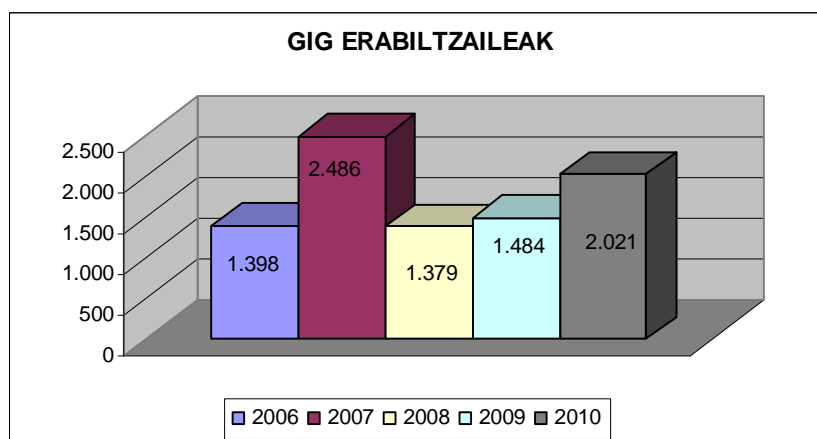
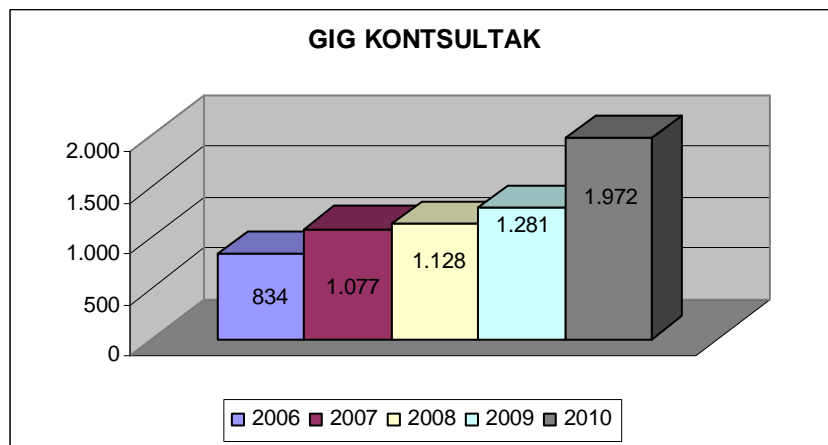


DESIDERATEN BETETZEA: Herritarrek eskatutako liburuetak erosi direnen %.

GORLIZKO KULTUR ETXEKO INGURUMEN ERAGILEEN JARRAIPENA

SEGUIMIENTO DE LOS ASPECTOS AMBIENTALES (2006 - 2010)

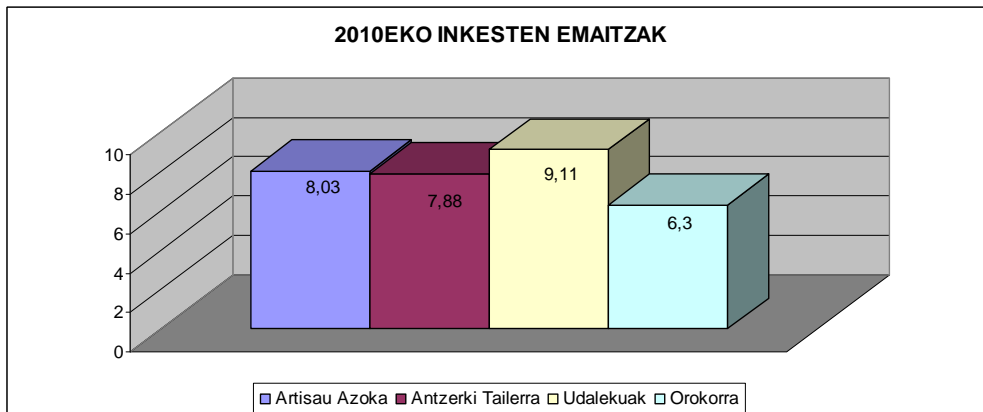
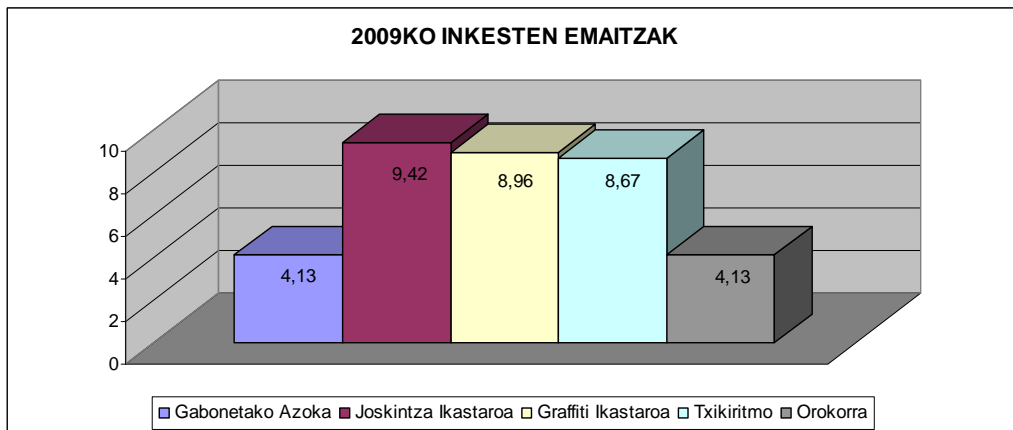
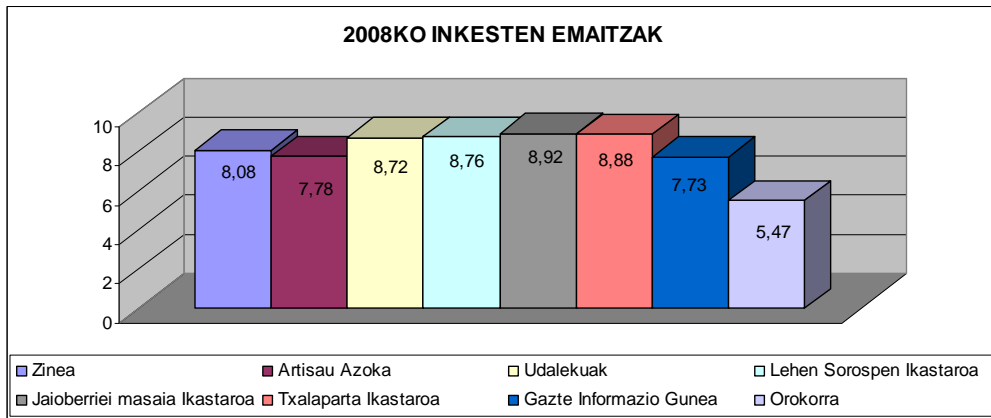
GAZTE INFORMAZIO GUNEA/ PUNTO DE INFORMACIÓN JUVENIL



GORLIZKO KULTUR ETXEKO INGURUMEN ERAGILEEN JARRAIPENA

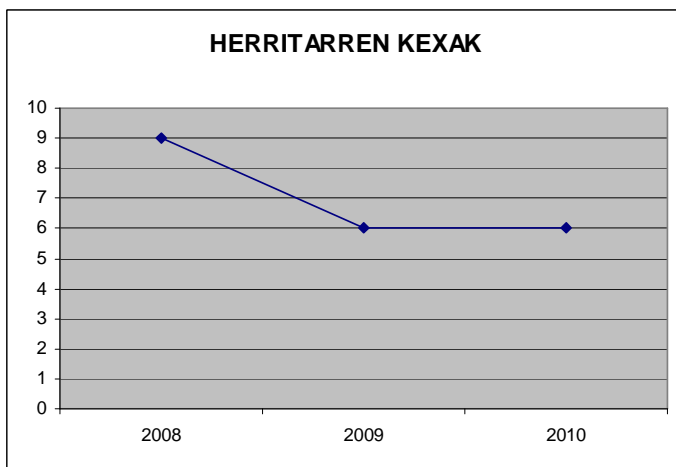
SEGUIMIENTO DE LOS ASPECTOS AMBIENTALES (2006 - 2010)

HERRITARREN BETETASUNA/ SATISFACCIÓN DE LA CIUDADANÍA

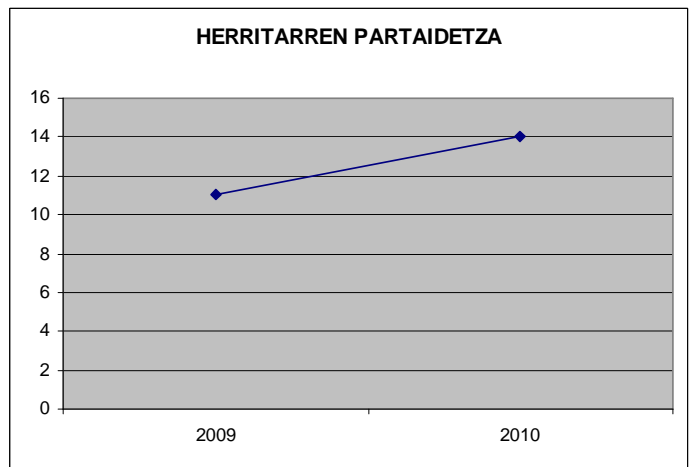


GORLIZKO KULTUR ETXEKO INGURUMEN ERAGILEEN JARRAIPENA

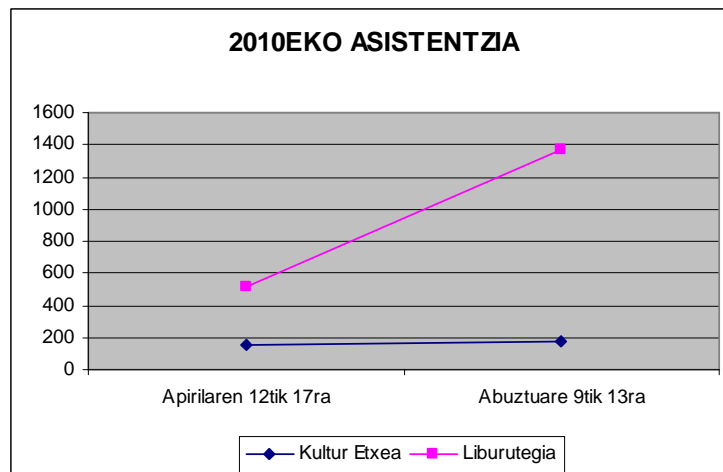
SEGUIMIENTO DE LOS ASPECTOS AMBIENTALES (2006 - 2010)



Idatziz jasotako kexa kopurua.



Herritarren proposamena izan diren edo antolakuntzan parte hartu izan duten ekintza kopurua.



Kultur Etxea: Ikastaro, bulego orokor eta balio-askotako gelara hurbildutakoak.
Liburutegia: Liburutegira hurbildutakoak.

2011ko martxoaren 24ean.